

ผึ้งโพรง



ชื่อไทย : ผึ้งโพรง

ชื่อสามัญชื่ออังกฤษ : Indian honey bee

ชื่อวิทยาศาสตร์ *Apis cerana*

โดย นางัจฉนา ชำนาญศิลป์

ผู้อำนวยการกลุ่มส่งเสริมแมลงเศรษฐกิจ

โทรศัพท์ : 0 2940 6102



พื้นที่ที่เลี้ยงผึ้งโพรงมากที่สุด

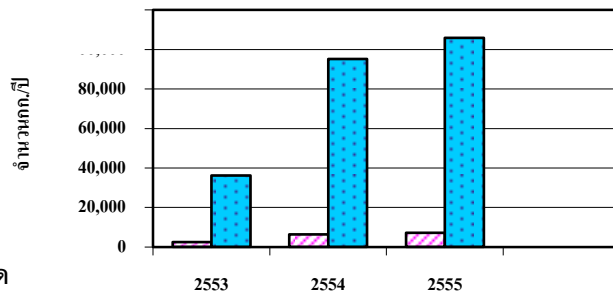
ที่มา : ศูนย์ส่งเสริมและพัฒนาอาชีพการเกษตร(ผึ้ง)

สถิติการผลิต			
	ปี53	ปี54	ปี55
จำนวนผู้เลี้ยง (ราย)	459	543	600
จำนวนรัง (รัง)	2,412	6,336	7,057
ผลผลิตเฉลี่ย	15 กก./รัง/ปี		
วัตถุดิบ - ไข่ในประเทศ.....100....%			
- ส่งออก.....%			

ต้นทุน / ผลตอบแทน	
ต้นทุน(ปี 54 : 835 บาท/รัง)	
- ค่ารังเลี้ยง	350 บาท
(ใบมะพร้าว, ใบจาก)	
- ค่าเสาตั้งรังผึ้ง	100 บาท
- ค่าคอนผึ้ง 6 คอน	25 บาท
- ค่าหมวกตาข่ายกันผึ้งต่อย	120 บาท
- ค่าแปรงปัด	240 บาท
ผลตอบแทน	3,000 บาท/รัง
มูลค่าผลผลิตรวม	777,300 ล้านบาท

ปี	จำนวน(รัง)	จำนวน(ราย)	พื้นที่ช่วยผสมเกสร(ไร่)
2553	2470	517	6175
2554	6428	658	6107
2555	6602	697	16505

ผลผลิตและจำนวนรังผึ้งโพรง



Crop requirement (สภาพแวดล้อมที่เหมาะสมในการผลิต)

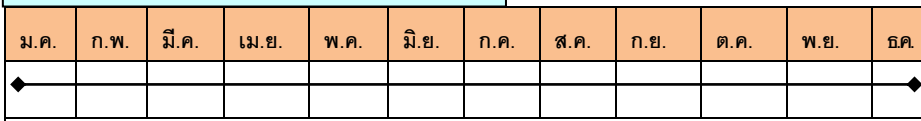
- สภาพแวดล้อมที่เหมาะสมต้องเป็นบริเวณที่มีชนิดและปริมาณพืชอาหารที่มาก เช่น ป่าชายเลน สวนมะพร้าว สวนเงาะ สวนยาง สวนปาล์ม สวนไม้ป่า ลิ้นจี่ และลำไย เป็นต้น
- เป็นพืชอาหารที่มีช่วงการบานยาวนานและต่อเนื่อง มีความหนาแน่นต่อหน่วยพื้นที่สูง สามารถเก็บอาหารได้มาก ไม่มีโรคและศัตรูรบกวน
- การเลี้ยงผึ้งโพรงเลี้ยงในกล่องที่ตั้งวางบนเสาให้สูงประมาณ ๑ เมตร และมีการป้องกันมด โดยการหล่อน้ำ/ใช้น้ำมันเครื่องทาขอบเสา
- การเก็บผลผลิตจะต้องเปิดดูภายในรังว่ามีน้ำผึ้งหรือไม่ จึงทำการเก็บน้ำผึ้ง
- การเลี้ยงจะต้องมีการดูแลขออนุญาตเลี้ยงให้แข็งแรง ขบวนการเก็บจะต้องมีป้องกันการปนเปื้อนทุกขั้นตอน

ราคาขายที่เกษตรกรขายได้เฉลี่ยทั้งประเทศ (บาท/กิโลกรัม)

ปี	ม.ค.	ก.พ.	มี.ค.	เม.ย.	พ.ค.	มิ.ย.	ก.ค.	ส.ค.	ก.ย.	ต.ค.	พ.ย.	ธ.ค.
2553	200- 250											
2554	200- 250											
2555	200- 250											

ส่งออก	ข้อได้เปรียบเสียเปรียบสินค้าไทย	นำเข้า
ไม่มีการส่งออก เนื่องจากการผลิตไม่เพียงพอการบริโภค	ไม่มี	ไม่มี

ฤดูกาลผลิต (ร้อยละที่ออกสู่ตลาด)



ภาคใต้ตลอดปีภาคเหนือช่วงเดือนธันวาคม-มีนาคมและเดือนธันวาคม

<p>ภาคเหนือ ได้แก่ จังหวัดเชียงใหม่</p> <p>ภาคตะวันออกเฉียงเหนือ ได้แก่ จังหวัดขอนแก่น</p> <p>ภาคตะวันออก ได้แก่ จังหวัดจันทบุรี ระยอง ตราด</p> <p>ภาคใต้ ได้แก่ จังหวัดนครศรีธรรมราช ชุมพร ระนอง สุราษฎร์ธานี พัทลุง สงขลา ยะลา ปัตตานี นราธิวาส สตูล ตรัง กระบี่ พังงา ภูเก็ต ประจวบคีรีขันธ์</p> <p>จังหวัดที่เลี้ยงมาก ได้แก่ จังหวัดนครศรีธรรมราช</p>	แหล่งผลิต
--	-----------

ศักยภาพ/จุดเด่น	ปัญหา/ข้อจำกัด	แนวทางพัฒนา/แก้ไข
<p>ผลผลิต</p> <p>ผึ้งโพรงเป็นผึ้งพันธุ์พื้นเมืองที่มีอยู่ในทุกภูมิภาค ช่วยผสมเกสรเพิ่มผลผลิตพืชทาง</p> <p>การเกษตร ศักยภาพในการเลี้ยงผึ้งโพรงมีหลายพื้นที่ที่มี เนื่องจาก มีแหล่งอาหารของผึ้งจำนวนมาก เช่น ภาคใต้ ต้นทุ่น ในการผลิตต่ำ</p> <p>ปัจจุบัน</p> <p>ผึ้งโพรงพันธุ์ผึ้งสามารถล่อจากธรรมชาติมาเลี้ยงได้ วัสดุที่ใช้เลี้ยง เช่น ก่อเลี้ยง สามารถใช้วัสดุในท้องถิ่นได้เป็นผลิตภัณฑ์ผึ้งได้จากธรรมชาติ เก็บได้นาน มีประโยชน์ต่อสุขภาพ ผลิตภัณฑ์ผึ้ง เป็นอาหารเสริมที่บำรุงสุขภาพ เป็นที่ต้องการของตลาด สามารถสร้างรายได้ที่มั่นคง</p>	<p>ผลผลิต</p> <ol style="list-style-type: none"> 1. การขยายพันธุ์โดยการเพาะเลี้ยงนางพญา ผึ้งโพรงยังไม่สามารถทำได้ 2. เกษตรกรไม่มีความรู้ด้านเทคโนโลยีการเลี้ยงสมัยใหม่ ยังคงเลี้ยงในลักษณะเดิม 3. เกษตรกรมีปัจจัยการผลิตไม่เพียงพอ โดยเฉพาะรังล่อ/รังเลี้ยง 4. การเก็บผลผลิตของเกษตรกรโดยเฉพาะการเก็บน้ำผึ้งใช้วิธีดั้งเดิม บีบน้ำผึ้งจากรวงทำให้เกิดการปนเปื้อน <p>การแปรรูป</p> <ol style="list-style-type: none"> 1. การประชาสัมพันธ์เผยแพร่การเลี้ยงผึ้งโพรงยังไม่แพร่หลาย จะมีการเลี้ยงในบางเขต เช่น ภาคเหนือและภาคใต้ เท่านั้น <p>การตลาด</p> <ol style="list-style-type: none"> 1. ขาดการรวมตัวของเกษตรกรผู้เลี้ยงผึ้งโพรง 	<p>ผลผลิต</p> <ol style="list-style-type: none"> 1. ควรค้นคว้าศึกษาการเพาะนางพญาผึ้งโพรงให้ได้นางพญาจำนวนมากๆ เพื่อขยายรังผึ้งโพรงเพิ่มมากขึ้น 2. ถ่ายทอดเทคโนโลยีการเลี้ยงผึ้งโพรงที่เหมาะสม เพื่อให้ ได้ผลผลิตที่มีคุณภาพ ตามมาตรฐานฟาร์ม 3. สนับสนุนปัจจัยให้กับเกษตรกรในลักษณะกลุ่มส่งเสริมเป็นวัสดุต้นแบบและให้เกษตรกรขยายผลต่อไป <p>การแปรรูป</p> <ol style="list-style-type: none"> 1. แนะนำวิธีเก็บเกี่ยวน้ำผึ้งให้ถูกวิธี และให้ได้น้ำผึ้งที่มีคุณภาพ การป้องกันการปนเปื้อนในระหว่างขั้นตอนการเก็บและบรรจุ 2. ส่งเสริมเผยแพร่ ประชาสัมพันธ์การเลี้ยงผึ้งโพรงให้เป็นที่รู้จักแพร่หลาย เน้นว่าน้ำผึ้งโพรงเป็นน้ำผึ้งดีตามธรรมชาติที่มีความปลอดภัยต่อผู้บริโภค <p>การตลาด</p> <ol style="list-style-type: none"> 1. ส่งเสริมการรวมกลุ่ม การเชื่อมโยงเครือข่ายเพื่อสร้างอำนาจการผลิตและการตลาด และพัฒนาการเป็นศูนย์เรียนรู้ด้านองค์ความรู้ด้านการเลี้ยงผึ้งโพรงให้ครอบคลุมทุกภูมิภาค